

362 500 €
 **59 m²**
 **3 pièces**
 **Les Carroz d'Arâches Les
Carroz d'Arâches**

Nouveauté

Référence Emplacement idéal aux Carroz, la résidence « Les Terrasses du Champelet » culmine à une altitude de 1260 mètres et offre un départ et retour skis à 80 mètres seulement, soit 2 minutes à pieds.

Le logement se compose de 13 appartements allant du T2 au T4, chacun disposant d'un local à ski individuel ainsi que d'une cave et d'une place de parking .

À l'ambiance chalet et entièrement équipés, ils concilient tradition, modernité et authenticité. Chaque appartement bénéficie d'une triple exposition et d'une vue imprenable sur la chaîne des Aravis et du Môle.

Dotés d'une architecture traditionnelle style Chalet de haut standing , les appartements se nourrissent de l'esprit montagnard grâce à des matériaux nobles et naturels.

Mandat N° 1590230521. Honoraires à la charge du vendeur.
Dans une copropriété de 13 lots. Aucune procédure n'est en cours. Non soumis au DPE Nos honoraires :
http://files.netty.immo/file/renand/445/Z8A00/honoraires_de_tra nsaction_au_janvier_2922.pdf

Les points forts :

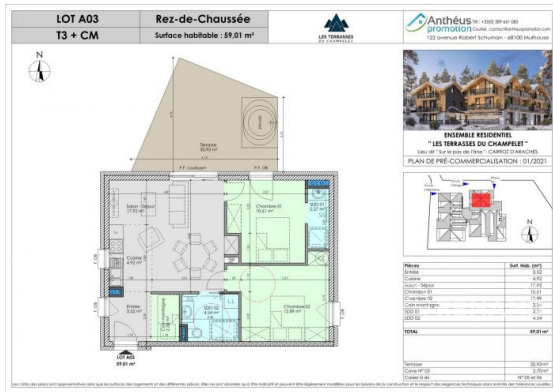
- RETOUR SKI AU PIED
- TRIPLE EXPOSITION
- VUE PANORAMIQUE
- CHALET
- STANDING

Type d'appartement	T3
Surface	59.01 m²
Séjour	23 m²
Pièces	3 + COIN MONTAGNE
Chambres	2 + COIN CMONTAGNE
Salle d'eau	2
WC	1
Étage	RDC
Epoque, année	2002
État général	Neuf
Chauffage	Pompe à chaleur Individuel
Cuisine	Aménagée et équipée, Américaine
Ameublement	Non meublé
Vue	Montagne
Ouvertures	Bois/Aluminium, Double vitrage
Exposition	Nord
Stationnement int.	1
Ascenseur	Oui
Cave	Oui


IMMOBILIERE RENAND
2 route des moulins
74300 Les Carroz

Sonia MERIEUX
sonia@immorenand.com

06 07 26 80 35



Consommations énergétiques

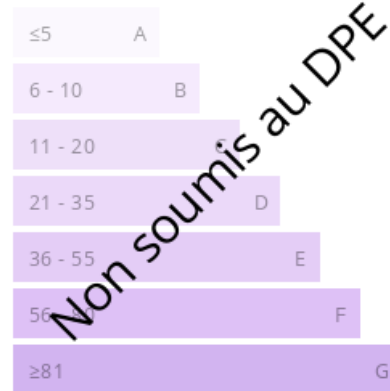
Logement économe



Logement énergivore (kWh/m².an)

Émission de gaz à effet de serre

Faible émission de GES



Forte émission de GES (kg CO₂/m².an)

SASU au capital de 6000 € • SIRET 39400227300016 • TVA FR42394002273 • Carte pro CPI74012016000014781 délivrée par C.C.I. ANNECY 5 Rue du 27E Bca, 74000 Annecy 74000 Annecy • Caisse de garantie 32628 auprès de SOCAF 26 avenue de Suffren 75015 Paris d'un montant de 110000 €. La société ne doit recevoir ni détenir d'autres fonds, effets ou valeurs que ceux représentatifs de sa rémunération ou de sa commission • RCP 105 708 080 auprès de M.M.A. ASSURANCES 14 boulevard Alexandre Oyon 72030 LE MANS

Document non contractuel